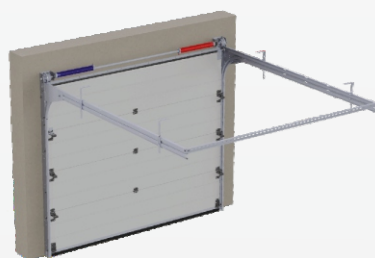
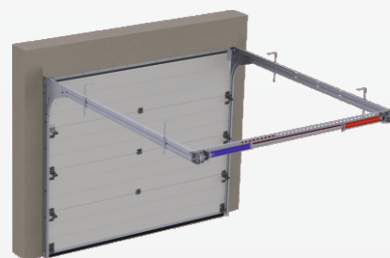


- 1** sprężyna skrętna  
wytrzymałość min. 15000 cykli
- 2** awaryjne wysprzęglanie bramy (opcja)  
w bramie automatycznej
- 3** prowadnice  
materiał: stal ocynkowana
- 4** ocieplany panel  
grubość 45 mm
- 5** zawias boczny
- 6** zawias środkowy
- 7** zamek z mechanizmem  
odblokowania bramy  
współpracuje z bramą  
automatyczną



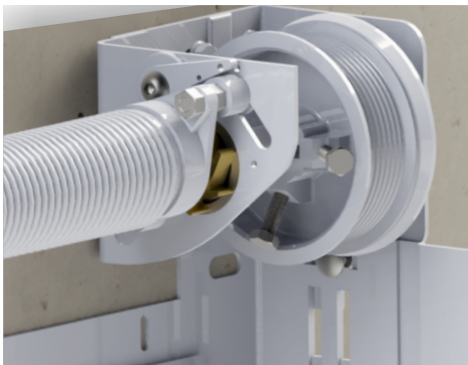
System: sprężyny skrętne z przodu



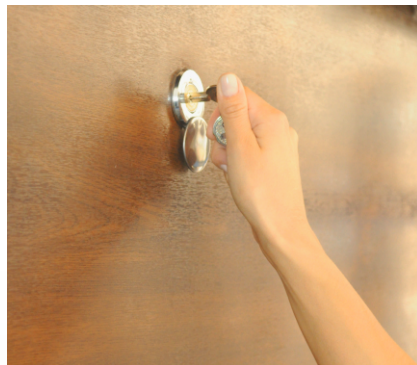
System: sprężyny skrętne z tyłu

## Oszczędność według najnowszych standardów.

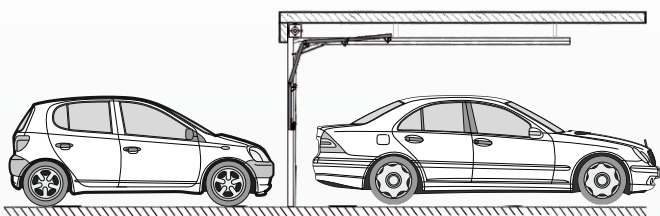
Grubość paneli na poziomie 45 mm zapewnia znakomite właściwości izolacyjne. Cztery rodzaje elastycznych uszczelek chronią wnętrze przed wpływem warunków atmosferycznych. Brama segmentowa jest odporna na działania wiatru min. w 2 klasie według PN-EN 12424:2002. Panel bramy wykonany jest z najwyższej jakości materiałów, dzięki czemu zarówno jego konstrukcja jak i wygląd spełnią Państwa oczekiwania przez długi okres użytkowania.



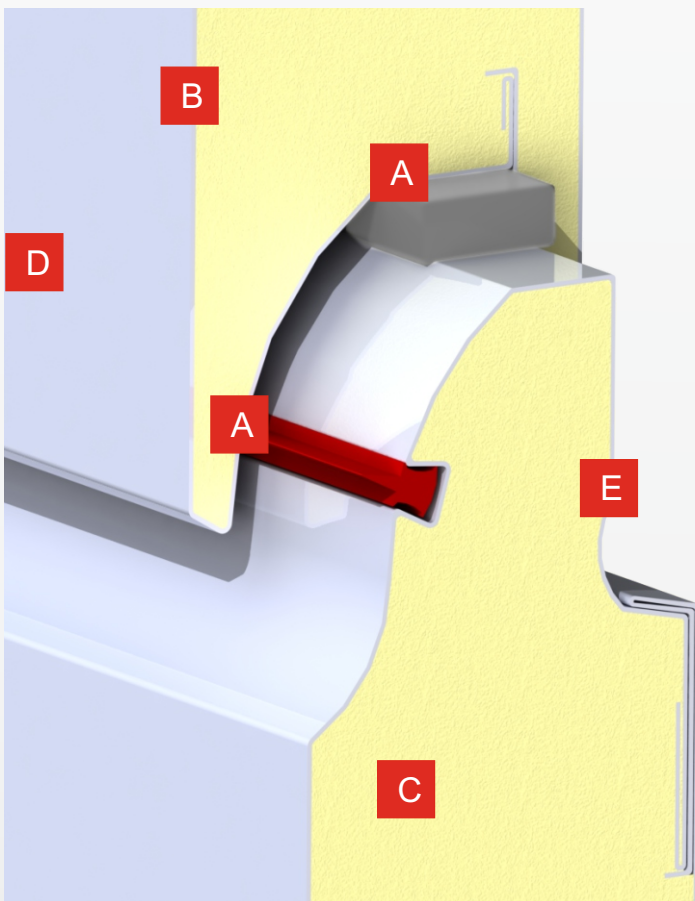
1



2



3



Każda sprężyna skrętna [1] jest wyposażona w specjalne urządzenia, które powstrzymają segmenty bramy przed gwałtownym upadkiem w przypadku jej pęknięcia.

Bramy automatycznie otwierane, zamontowane w pomieszczeniach bez dodatkowego wejścia, powinny być wyposażone w system awaryjnego wysprężniania [2], który umożliwi otwarcie bramy w przypadku braku zasilania napędu.

Dzięki minimalnemu zapotrzebowaniu na miejsce w nadprożu i po bokach, przestrzeń w garażu jest maksymalnie wykorzystana. Brama otwierając się pionowo do góry zapewnia maksymalną ilość miejsca wewnątrz garażu. Podczas cyklu pracy brama nie zajmuje miejsca na podjeździe, jest szczególnie użyteczna w przypadku krótkich podjazdów.

Panele bramy są wyposażone w elastyczne uszczelnienia, które zapewnią dodatkową izolację cieplną i akustyczną [A]. Brama segmentowa KMT posiada dwuścienne ocynkowane panele z blachy stalowej [B]. Przestrzeń pomiędzy nimi wypełnia bezfreonowa pianka poliuretanowa, stanowiąca warstwę izolacyjną [C]. Warstwa zewnętrzna wykonana jest z wysokiej jakości laminatu drewnopodobnego [D]. Strona wewnętrzna w standardzie posiada blachę stalową ze strukturą skórki pomarańczy w kolorze białym [E].